

## مميزات المفاتيح والأقفال

- تحتوي المفاتيح والأقفال على شريحة إلكترونية قابلة للبرمجة مع ذاكرة دائمة تحتفظ بالتواريخ والأوقات.
- المفتاح هو الذي يزود القفل بالطاقة عن طريق بطاريتين بعمر سنتين.
- لا يمكن نسخ المفتاح أو تقليده ولا يمكن كسر القفل أو ثقبه .
- النظام يمتلك شهادات (CE – Rohs – EN 1303(G5).

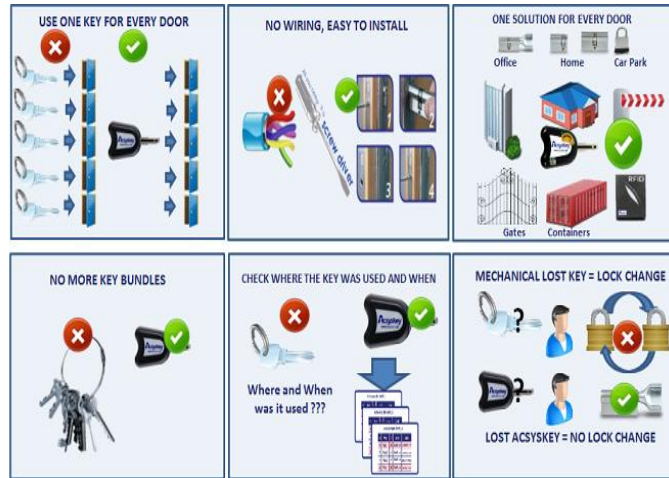
## طريقة عمل النظام

- إذا كان عدد الأقفال عشرين أو أقل فيمكن برمجة مئة مفتاح بواسطة الفاريو كي (جهاز البرمجة).
- في حالة عدد كبير من المفاتيح والأقفال فهناك برنامج متكامل للبرمجة وتخزين معلومات النظام والاحتفاظ بسجلات الدخول والخروج.



## الفوائد الأساسية (لماذا نظام أكسيس؟)

- إمكانية فتح عدة أبواب بمفتاح واحد فقط قابل للبرمجة في أيام معينة وأوقات محددة.
- لا نحتاج إلى توصيلات كهربائية للباب بل فقط نغير القفل الداخلي (اللوك).
- يمكن استخدام المفتاح في جميع المنشآت والعقارات بما فيها صناديق نقل البضائع في الشاحنات.
- مفتاح واحد سيكون بديلاً لعشرات المفاتيح بل لمئات.
- يمكن معرفة أوقات الدخول والخروج للباب وبهذا سيكون عندنا نظام حضور وانصراف بأقل التكاليف.
- لا داعي للقلق في حالة ضياع المفتاح فبكل سهولة يمكن إعلام القفل أن المفتاح فقد ويمكن برمجة مفتاح آخر.



التقنية المفيدة لأنظمة المعلومات

جوال: ٠٥٠٤٦٦٧٣٨٧

موقع ويب: [WWW.UTIS.SA](http://WWW.UTIS.SA) بريد إلكتروني: [info@UTIS.SA](mailto:info@UTIS.SA)



## عزيزى مالك الشركة - المستودع- الفيلا - الاستراحة

- هل لديك مشكلة في تعدد المفاتيح التقليدية للأبواب؟
- هل ترغب بالتحكم بالدخول والخروج بطريقة سهلة ومريحة وبدون تغييرات جذرية في الأبواب؟
- هل أنت مهتم بمعرفة أوقات الدخول والخروج لباب معين وأكثر والحصول على تقارير مفصلة بذلك؟
- هل ترغب في نظام تحكم دخول وخروج للأبواب بدون تمديدات كهربائية؟
- هل تريد إعطاء صلاحيات دخول في أوقات معينة لأشخاص محددين إلى عقاراتك؟

## التقنية المفيدة تقدم لك الحل .....

إن نظام التقنية المفيدة للتحكم بالدخول والخروج (أكسيس) يستخدم الطريقة التقليدية للأقفال والمفاتيح وبنفس الوقت يستخدم التقنية الحديثة للمطابقة بين المفتاح والقفل. النظام المستخدم هو من أقل الأنظمة كلفة مقارنة مع أنظمة الدخول والخروج الأخرى مثل: أجهزة البصمة - الكروت الممغنطة - أجهزة بصمة العين .... الخ

